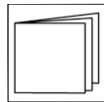


Producto

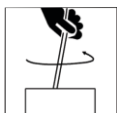
Masilla monocomponente de alta flexión y superior adherencia.
Rápido y optimo lijado.
Sin nitro y de secado aire. Color: Rojo / Gris

Características



De elevado poder de relleno y alto rendimiento
Su excelente secado permite realizar reparaciones con gran agilidad y optimización de tiempos
Perfecta nivelación
Optima adherencia

Preparación del producto



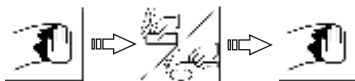
No debe diluirse. No debe agregarse ningún otro material ni mezclar con otro producto.
Usar como viene en el envase. Producto listo para usar.
Este es un producto de secado aire por lo que tener en cuenta esto al momento de realizar las reparaciones correspondientes.

Sustratos apropiados



Sustratos Poliuretánicos
Masillas poliéster, plásticas, semi - poliéster y similares,
sustratos metálicos, Imprimaciones 1K y Fondos monocomponentes.

Preparación de sustratos



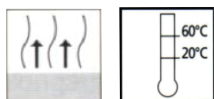
Todos deben ser acondicionados de forma apropiada, previamente desengrasados y lijados según sean las características de cada uno.
Evitar sustratos de dudosa adhesividad, en mal estado o que representen un riesgo al correcto desempeño del producto o del esquema. No aplicar sobre esmaltes sintéticos o sustratos incompatibles.

Proceso de aplicación



Aplicar de forma apropiada, una cantidad suficiente para rellenar las imperfecciones
No cargar con demasiada cantidad de producto el sustrato. No aplicar capas de forma seguida. Esperar a que seque la primer mano y luego aplicar otra capa en caso de ser necesario.
Dejar orear. Trabajar a intervalos de 10 o 15 minutos.

Tiempos de secado



A 20°C - Esperar 15 a 20 minutos antes de lijar. Entre manos 10 a 12 minutos.
A +28°C - Esperar 10 minutos antes de lijar. Entre manos de 5 a 8 minutos.

Producto

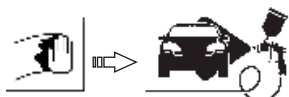
Masilla monocomponente de alta flexión y superior adherencia.
Rápido y optimo lijado.
Sin nitro y de secado aire. Color: Rojo / Gris

Proceso de lijado



Se podrá trabajar con P360
Recordar que siempre se conseguirá un mejor acabado mientras más fina sea la terminación en el proceso de lijado.

Sobrepintado



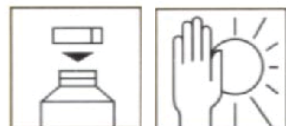
Con Primers, Fondos 1 K y eventualmente 2K dependiendo de como se aplique.
Nunca aplicar otras masillas por encima de ésta.

Vida útil

Resguardar de repetidos y/o bruscos cambios de temperaturas.
Ver fecha de vencimiento en envase.

RECOMENDACIONES ADICIONALES

Precauciones de Usos y Almacenaje



No retornar material catalizado, endurecido o seco al envase.
No aplicar en superficies calientes. Usar al resguardo de la luz solar directa.
No realizar trabajos de herrería en la contracara de la chapa o superficie a recubrir, no realizar trabajos de chapistería en general una vez iniciado el proceso de pintado/masillado de las superficies. Evitar re-trabajos / re-procesos.
Respetar los tiempos de secado de los productos.
Respetar las proporciones de mezcla de los productos.
No realizar medidas, mezclas de proporciones a ojo. Usar instrumentos adecuados.
No alternar o saltar ordenes de aplicación en los esquemas establecidos.
No usar cuando las superficies presenten con polvillo, grasitud, oxido o contaminantes.
Cuidar que los envases no queden destapados o tapados inapropiadamente.
Almacenar apropiadamente.
No inhalar ni ingerir, mantener alejado de los niños , mascotas y plantas. No verter ni arrojar al desagüe. Mantener el producto en sus envases originales, apropiadamente cerrados y en lugar seco. Mantener alejado de fuentes de calor directas. Usar en lugares bien ventilados y con protección respiratoria y ocular. Producto formulado para ser usado únicamente por profesionales.
Por cualquier consulta adicional sobre nuestros productos y/o esquemas de pintado comunicarse con nuestro dpto. técnico.

Los datos que aquí se mencionan no pretenden ser una guía de aplicación ni reemplazar la consulta con el técnico especializado. La información aquí contenida es meramente orientativa y se encuentra a la altura actual de los conocimientos del fabricante; por lo que, el cliente y/o usuario debe realizar sus propios ensayos y test de compatibilidades para determinar si el o los productos se encuentran o cumplen con las solicitudes del mismo dentro del esquema de reparación de pintado que dará lugar al uso de tal o tales productos. El fabricante no se responsabiliza por su uso o aplicación ni por las consecuencias del mismo, ya que los resultados finales son afectados por variables de procesos que se encuentran más allá de cualquier control posible por parte del fabricante. A consecuencia de lo antes dicho, el cliente o usuario deberá determinar la viabilidad de uso del/los producto/s mediante ensayos propios, los que deberán llevarse a cabo bajo normas standards de uso de esta familia de productos. La efectividad de dichos productos se basa en las investigaciones y ensayos de laboratorio realizados con amplia experiencia y práctica según condiciones de trabajo acordes a las especificadas por el fabricante.

STRATO S.R.L. - Pinturas y Recubrimientos - Revisión 2020